

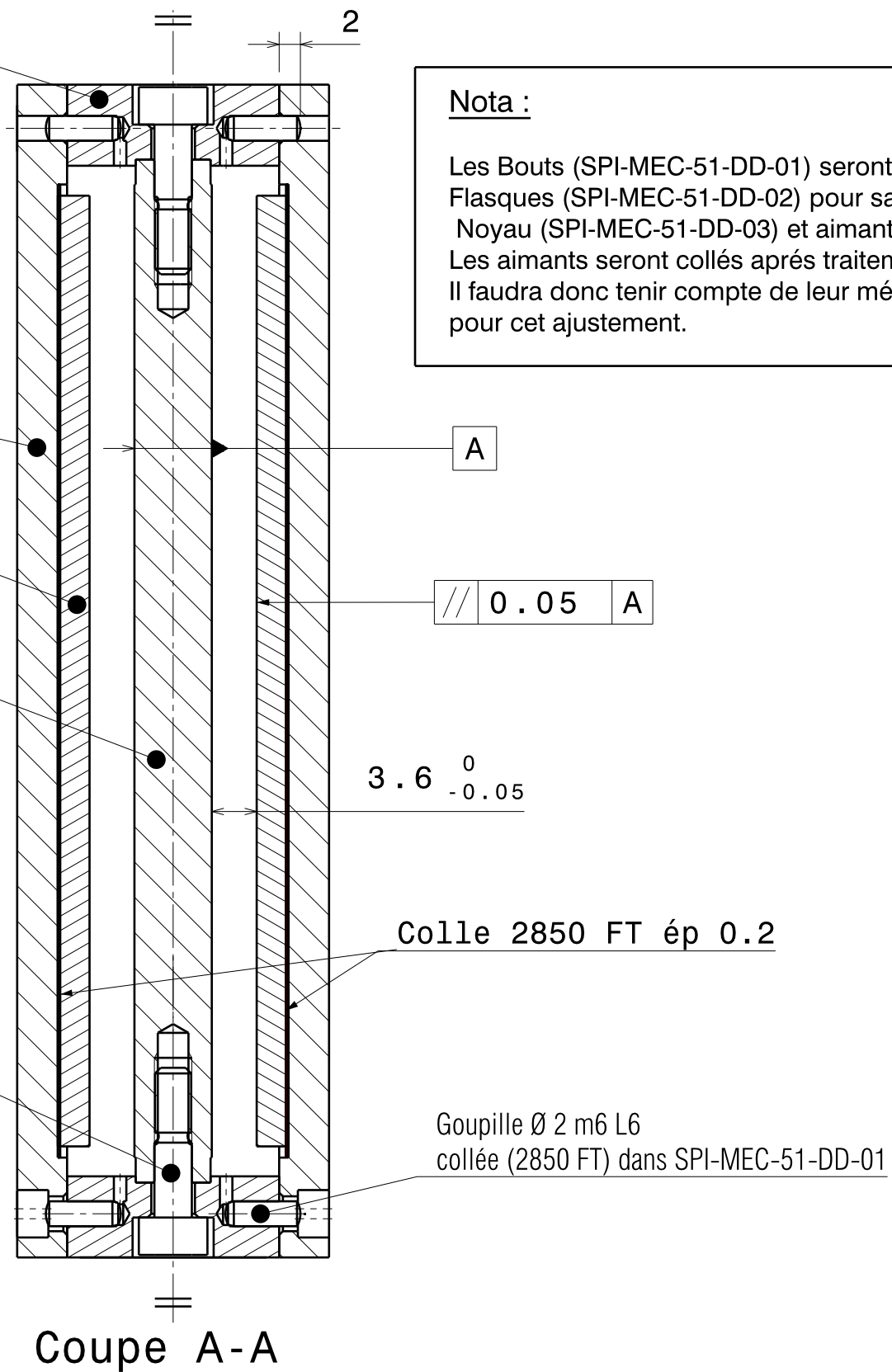
SPI-MEC-51-DD-01

SPI-MEC-51-DD-02

SPI-MEC-51-DD-04

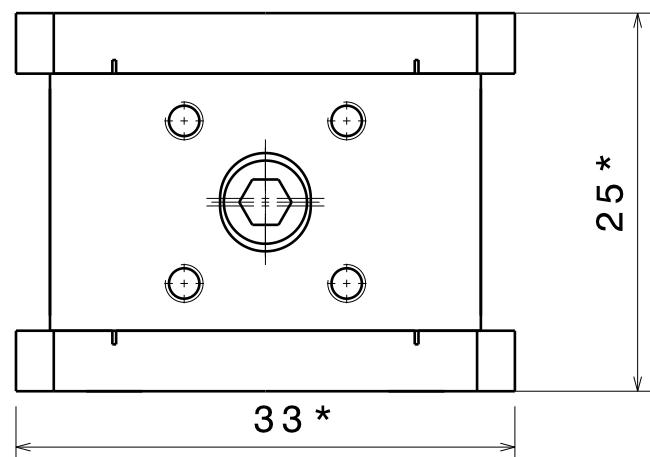
SPI-MEC-51-DD-03

SPI-MEC-51-DD-05



Nota :

Les Bouts (SPI-MEC-51-DD-01) seront ajustés sur la hauteur à respecter entre Flasques (SPI-MEC-51-DD-02) pour satisfaire à l'exigence de distance entre Noyau (SPI-MEC-51-DD-03) et aimants. Les aimants seront collés après traitement nickel des Flasques et des Bouts. Il faudra donc tenir compte de leur métrologie et de l'épaisseur du joint de colle pour cet ajustement.



L.A.M.		Matière	Echelle 2		Format A3	Rugosité	Masse Estimée
		Tolérances : linéaires : JS 11 angulaires : +/- 5 arc min * Cote finie hors tout	Numéro / Projet Herschel - SPIRE				
	Date	Nom	Designation				
	Dessin	8-12-04	Blanc j.c.	Mecanisme FTS			
	Contrôle			Actuateur Linéaire assemblé			
	Approb.						
	Laboratoire d'Astrophysique de Marseille		Numéro		Feuille No		
C	04-05-05	Blanc j.c.	SPI-MEC-51-D0-01-C		1/1		
B	20-01-05	Blanc j.c.					
Ind.	Modification	Date	Nom				